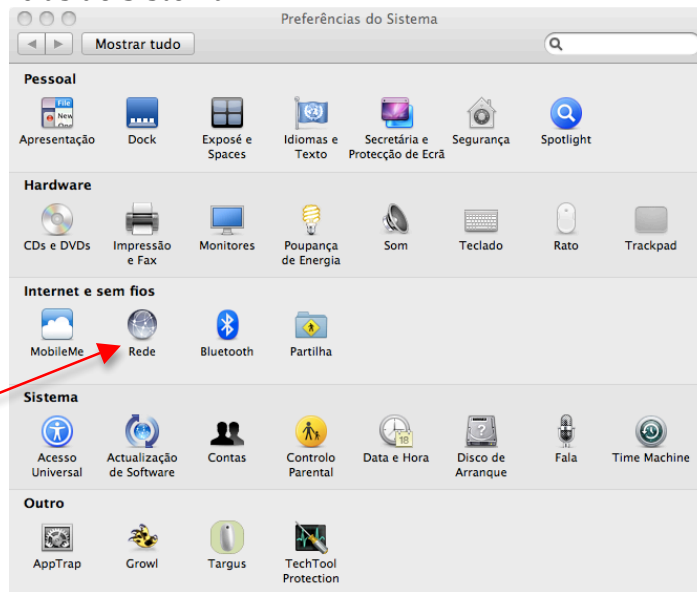
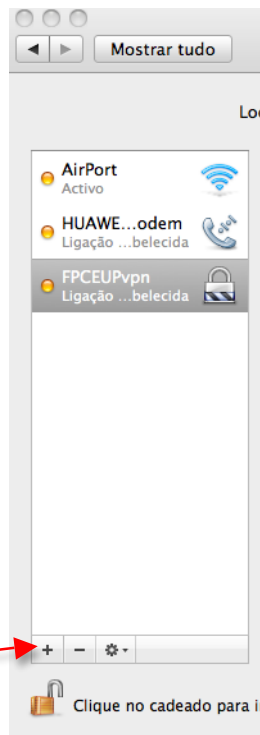


Ligação VPN no Snow Leopard

1) Abra as “Preferências do Sistema”

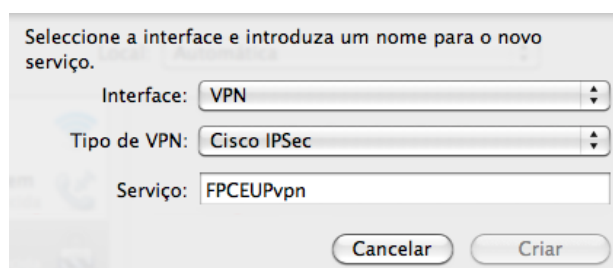


2) Abra a “Rede”

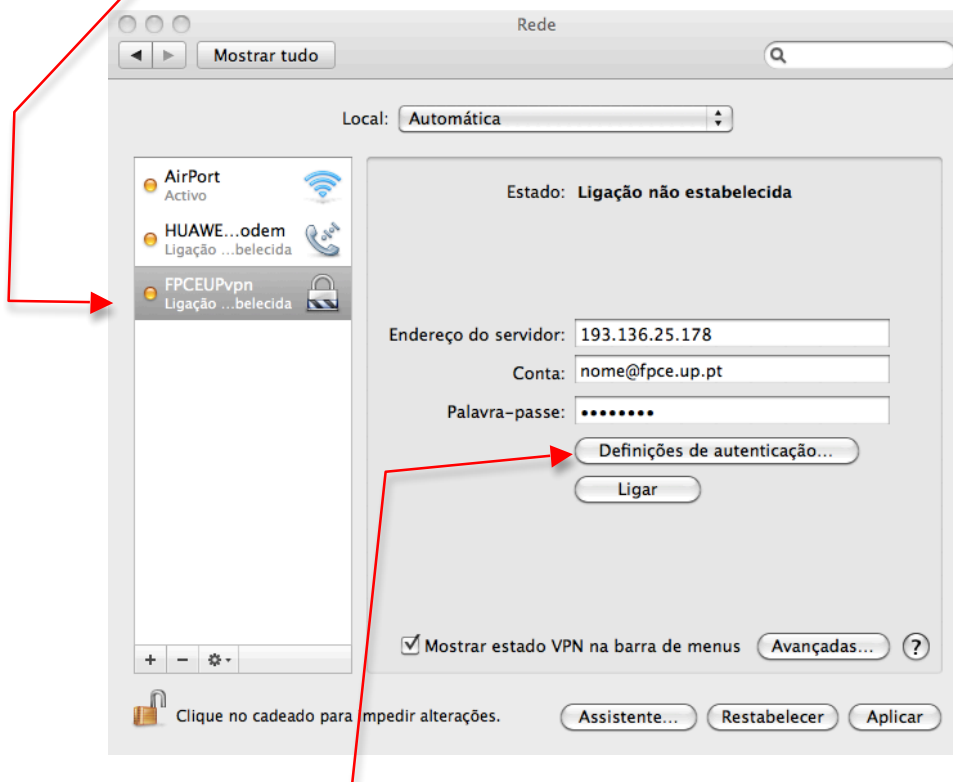


3) Clique em “+” para adicionar uma nova ligação (se o cadeado estiver fechado, abra-o)

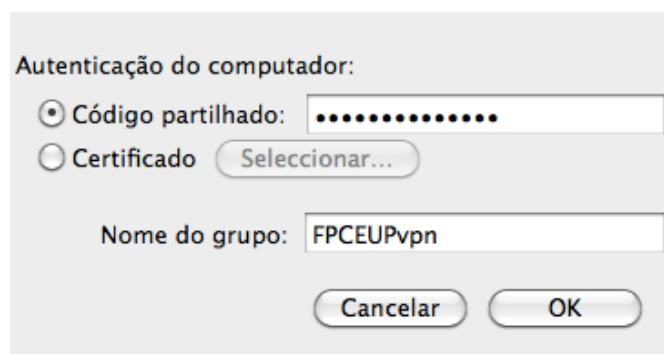
4) Configure a nova ligação conforme a figura e clique em “Criar”



5) Seleccione a ligação VPN recém criada e configure o endereço do servidor conforme a figura, acrescentando a sua conta e a sua password (mesmas da Eduroam). Seleccione também “Mostrar estado VPN na barra de menus” para que possa estabelecer a ligação a partir do ícone de atalho irá surgir nessa barra.



6) Clicar em “Definições de autenticação” e configurar conforme a figura (o “Código partilhado” corresponde à password de grupo e deve ser solicitado ao Serviço de Informática)



7) Para utilizar a ligação VPN: ligue a sua conexão à Internet (habitualmente via AirPort, ou através de Modem 3G) e, depois, ligue a sua conexão VPN (poderá fazê-lo no ícone entretanto surgido na barra de menus e clicando em “Ligar FPCEUPvpn” ou abrindo as Preferências de Sistema, abrindo “Rede”, seleccionando a conexão FPCEUPvpn e clicando em “Ligar”); para desligar, efectue a sequência inversa, i.e., primeiro desligue a conexão VPN e, depois, desligue-se da Internet.